

CULEBRA RESORTS ASSOCIATES II, S. en C. por A., S.E.

P.O. Box 192336  
San Juan, Puerto Rico 00919-2336  
Tel. (787) 758-5959 – Fax (787) 758-8075

February 10 2009

Mary Ann Lucking  
CORALations  
PO Box 750  
Culebra, PR 00775  
787-556-6234

Re: Villa Mi Terruño, Culebra  
Consulta numero 2007-77-0047-JPU

Dear Mary Ann:

In the event you have not received them, please find attached additional documentation that has been submitted by the Owner and/or his representatives to the Puerto Rico Planning Board since your October 1, 2007 request for intervention to the Planning Board.

These documents include:

02-09 CRA II letter to Planning Board amending project components and submitting amended required documents:

- CRIM Digital Map
- Situation Map
- CRIM Map used to show neighbors
- Amended Project information

If you have any questions, please feel free to contact the undersigned.

Best Regards,

Culebra Resorts Associates II, S en C por A SE

By: Culebra Resorts G.P., Inc.  
Managing General Partner



By: Manuel H. Dubón, Jr.  
Vice-President

CULEBRA RESORTS ASSOCIATES II, S. en C. por A., S.E.

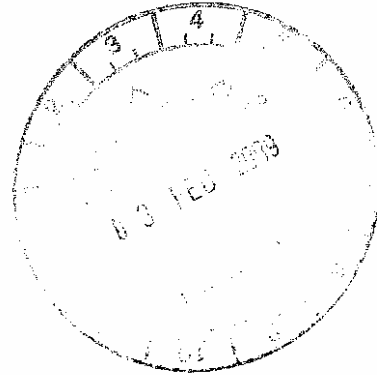
P.O. Box 192336  
San Juan, Puerto Rico 00919-2336  
Tel. (787) 758-5959 – Fax (787) 758-8075

**A MANO**

3 de febrero de 2009

Secretaría  
Junta de Planificación de Puerto Rico  
PO BOX 41119  
San Juan PR, 00940-1119

Re: Villa Mi Terruño, Culebra  
Consulta Número – 2007-77-0047 JPU



A quien pueda interesar:

Como discutido en reunión con Rolando Mosquera y el departamento legal de la junta de planificación el pasado miércoles 28 de enero, el proponente Culebra Resort Associates II ha decidido enmendar los componentes de dicha consulta eliminando la porción de terreno que quedaba físicamente separada de las aproximadamente 100 cuerdas principales de la consulta.

El producto a desarrollar como resultado de esta enmienda serán dos paradores con un total de 64 habitaciones, un campamento para niños con 8 agrupaciones de cabañas, de 3 habitaciones cada una, para un total de 24 habitaciones. 74 estructuras residenciales que albergaran 121 unidades y el componente de servicios y almacén.

Adjunto los requerimientos a la parte proponente:

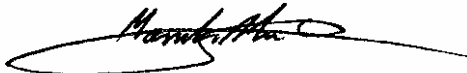
A. Documentos revisados para celebrar audiencia pública:

1. Un plano identificando las propiedades adyacentes, ya incluidas en la lista de residentes con el número correspondiente al mismo.

2. Dos (2) copias del cuadrángulo topográfico mostrando la localización del proyecto en hojas 8" x 11"
3. Nueve (9) copias del plano revisado con fecha de 1-30-09, mostrando la representación grafica de la propuesta en hojas 24"x 36"
4. Foto aérea del sector tamaño 10 x 10, a escala 1:20,000 (A.C.T.).

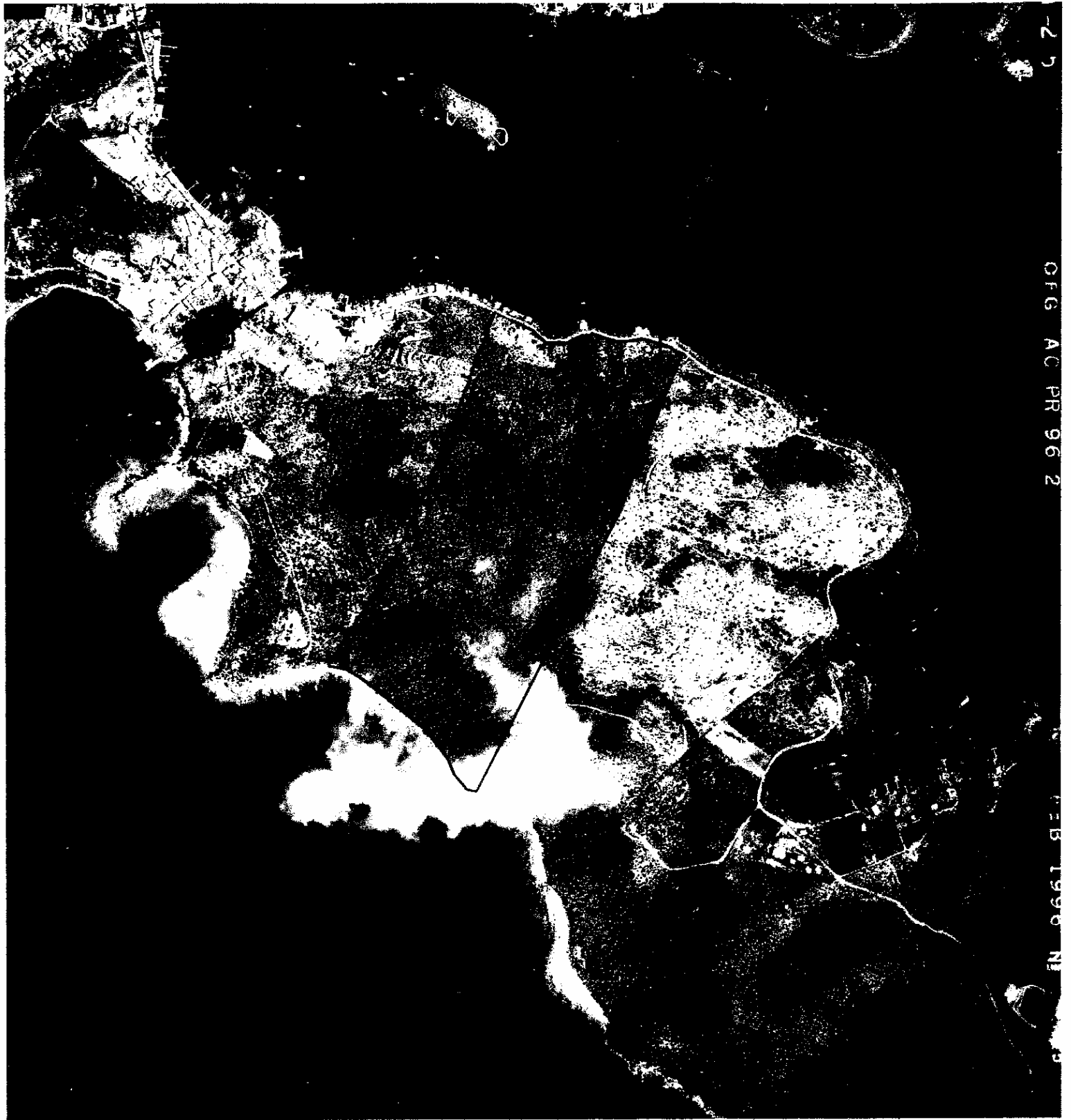
De tener cualquier pregunta o requerir información adicional, favor de comunicarse con nosotros a nuestras oficinas y le facilitaremos dicha información lo antes posible.

En espera de sus avisos,



Manuel H. Dubón, Jr.  
Vice-Presidente

Cc: Rolando Mosquera-tecnico del caso

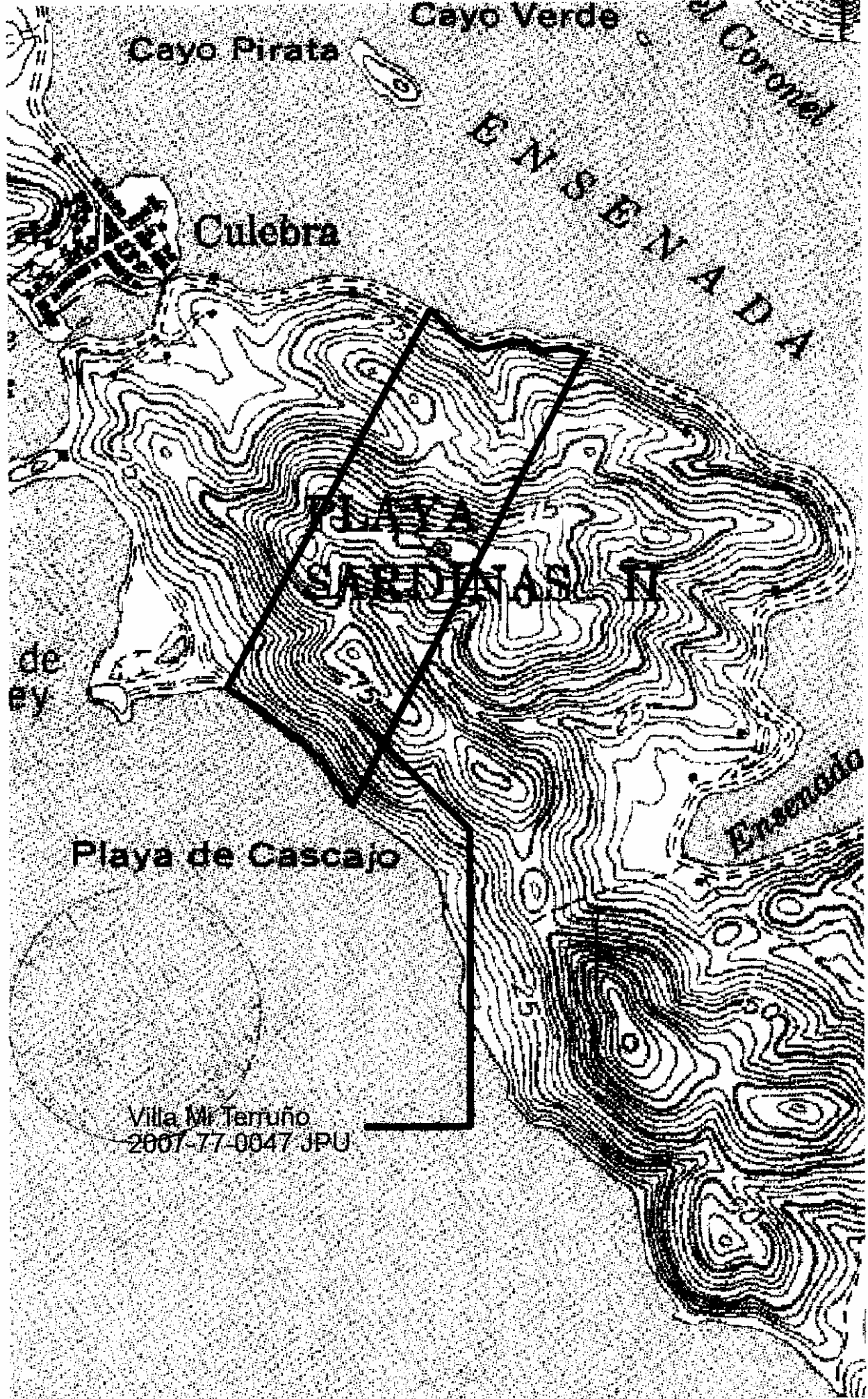


-25

OFFG AC PR 96 2

FEB 1990 NI

7.2-09



Villa Mir Terruño  
2007-77-0047 JPU